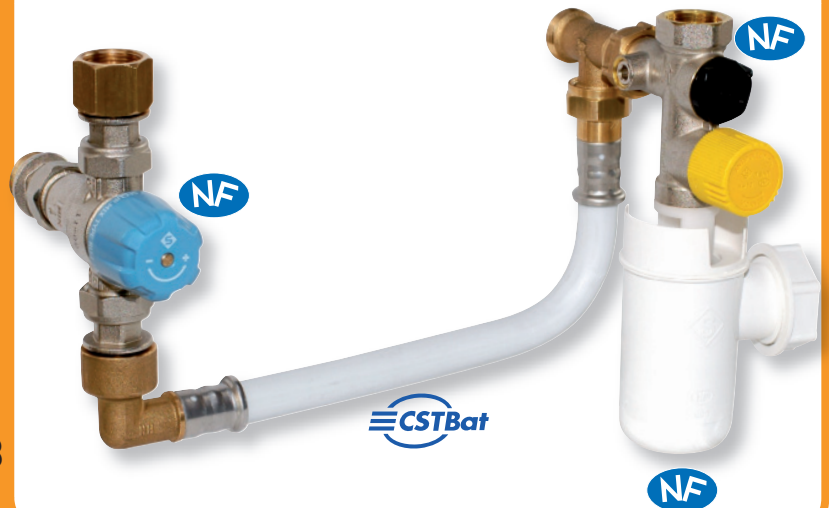


KIT CHAUFFE-EAU

SecurPRO

AVANTAGES

- SOLUTION COMPLÈTE ET COMPACTE
- MONTAGE FACILE ET RAPIDE
- QUALITÉ ET FINITION PROFESSIONNELLE
- ENTRAXE UNIVERSEL 230 mm ±10 mm
- ÉLÉMENTS DE SÉCURITÉ CERTIFIÉS NF
- SYSTÈME TUBE ET RACCORDS AGRÉÉ CSTB



100% CONFORME
À LA RÉGLEMENTATION

Catalogue
SÉCURITÉ DE L'EAU

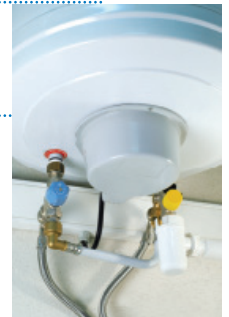


Performances

- ➔ - Kit complet prêt à poser
- Entraxe 230 mm ±10 mm

Sécurité et Fiabilité

- ➔ - Eléments de sécurité certifiés NF
- Sécurité anti-brûlures et anti-légionnelles
- Groupe de sécurité anti-calcaire
- Siphon avec joint auto-étanche
- Liaison multicouche pré-assemblée








Applications

- ➔ - Raccordement chauffe-eau (puissance maxi 10 kW)

Traçabilité

- ➔ - Marquage du "S" Somatherm sur tous les composants

	Groupe Siège TEFLON	Limiteur thermostatique	Liaison multicouche tube et raccords	Siphon	Mamelon et Té laiton
					
Diamètre	Ø 20/27 - 3/4 "	Ø 20/27 - 3/4 "	Ø 20/27 - 3/4 "	Ø 20/27 - 3/4 "	Ø 20/27 - 3/4 "
Référence	KITCES				

KIT Chauffe-eau

Composants



Groupe de sécurité anti-calcaire

Secur+ **NF** 4 Garantie ANS



Ø20/27

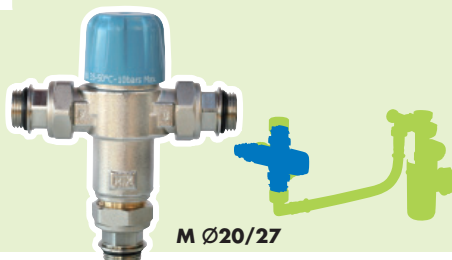
- Siège téflon anti-tartre
- Clapet et sphère et garde d'eau en matériau de synthèse haute résistance
- Écrou 6 pans, serrage facile

- Haut débit de remplissage
- Corps en laiton CW617N
- Certifié par la norme **NF**
- Garantie 4 ans*

Limiteur de sécurité thermostatique

SecurMix **NF** 3 Garantie ANS

Conforme à la réglementation ECS selon arrêté du 3 nov. 2005



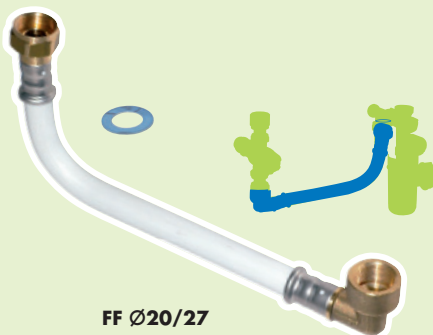
M Ø20/27

- Réglable : +35°C à +50°C
- Sécurité anti-brûlures
- Sécurité anti-légionnelles
- 2 clapets anti-retour intégrés

- Corps en laiton CW617N
- 3 raccords union démontables
- Certifié par la norme **NF**
- Garantie 3 ans*

Liaison Multicouche tube et raccords

TRIALPEX **CSTBat** 10 Garantie ANS



FF Ø20/27

TUBE MULTICOUCHE

- Excellente fiabilité dans le temps
- Évite les risques de corrosion
- Imperméable à l'oxygène
- Esthétique et silencieux
- Faible dilatation thermique
- Montage facile et sans soudure

RACCORDS

- Corps d'assemblage en laiton
- Haute qualité non dézincifiable.
- Double joints toriques haute résistance pour une étanchéité renforcée.
- Manchon à sertir en acier inoxydable, évite toute corrosion.
- Joint

Entonnoir siphon

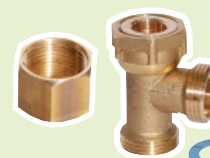
NF



Ø32

- Evacuation optimisée (garde d'eau Ø 32 mm)
- Joint auto-étanche
- Garde d'eau orientable anti-éclaboussure
- Réservoir de grande capacité (50 mm)
- Certifié par la norme **NF**

Té MM-Ec.P. et Mamelon FF



Ø20/27

- Laiton norme européenne
- Joint

* La garantie couvre uniquement les défauts de matière et fabrication, à compter de la date de fabrication

Encombrement

KIT UNIVERSEL : entraxe de 230 mm, réglable de ±10 mm.



Conforme aux entraxes standards des marques de chauffe-eau

Hauteur d'encombrement : 230 mm

Packaging



Tous les composants rassemblés dans un seul packaging, gencodé.

Sécurité chauffe-eau