

+ Rapide

+ Simple

+ Solide



somatherm®



**SYSTÈME
BREVETÉ**

FIXOPLAC®

Systeme de fixation murale
sur plaque de plâtre

FIXOPLAC®

Solution à carreler

Systeme de fixation destiné à alimenter des robinets en sortie de cloison creuse, type plaque de plâtre (BA13) ou panneau bois.

En polymère technique de haute résistance, simple de mise en oeuvre, il se pose de manière comparable à un boîtier électrique encastrable.

Systeme breveté, en version double ou simple, disponible dans un kit complet prêt à l'emploi : boîtiers, raccords, vis, bouchons et gabarit.

Rapide

Facile

Propre

plaque
de plâtre



S

Nouveau système de fixation :

+ Simple et rapide

FIXOPLAC se pose en **10 minutes** : on perce, on engage, on fixe le boîtier, on raccorde, on verrouille et c'est posé.

Système d'installation autocentreur : lors de la pose, chaque module étant autocentré par rapport au passage pratiqué par la scie cloche, il n'est pas nécessaire d'ajuster en terme de niveau ou d'entraxe son installation.

+ Raccords visitables

Solution avec raccords visitables quel que soit le type de raccordement : à glissement, à sertir ou à compression.

Professionnels : la garantie **décennale n'est pas engagée** (garantie biennale suffisante).

+ Renforce la paroi

Le boîtier renforce la cloison autour du perçage : système breveté qui garantit la fiabilité de l'installation dans le temps et un maintien parfait de la robinetterie avec **plus de 88kg de charge admissible**.

+ Adaptable sur BA13 à BA25

S'adapte à des épaisseurs de **cloisons de 12,5 à 25mm** (BA13 à BA25 ou panneau bois) grâce à un système de mâchoires mobiles qui viennent serrer la cloison.

Convient parfaitement sur isolation avec deux BA13 (double peau).

+ Pas d'entraxe fixe

Les 2 appliques peuvent être utilisées **quel que soit l'entraxe** du mitigeur. Possibilité d'utiliser le système en sortie simple (robinet de machine à laver) ou double (mitigeur bain-douche), en utilisant le gabarit de pose.

+ Finition propre et carrelable

Finition propre, **pas de saignée**, seuls les écrous restent visibles.

Système carrelable : surface du produit rainurée pour permettre la pose du carrelage au plus près de l'écrou et du bouchon de protection.

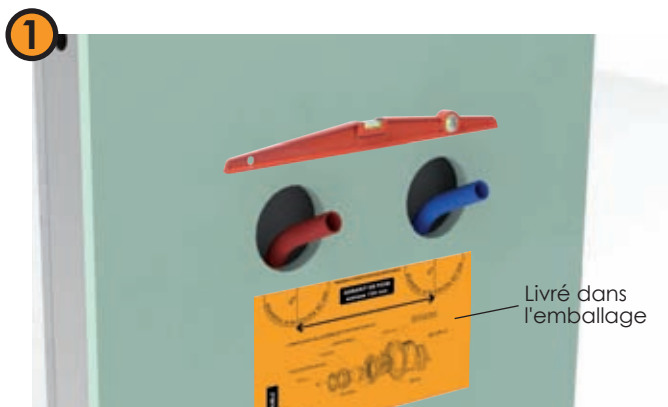
+ Système breveté fiable et sûr

Pas de risque d'endommager le P.E.R. derrière la cloison (pas de cheville ni de vis).

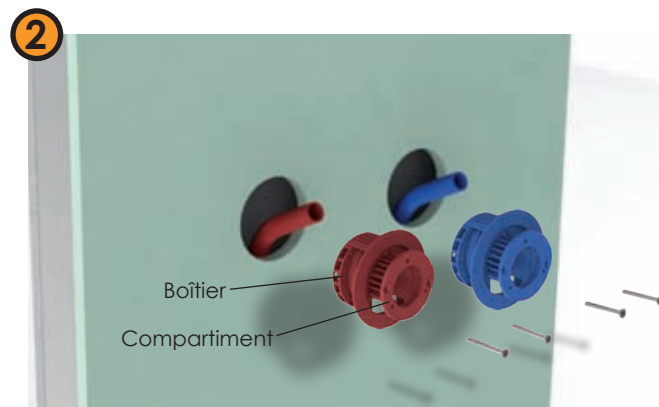


Garantie de 10 ans avec **ATEC** (avis technique) sur les raccords à sertir et à glissement.





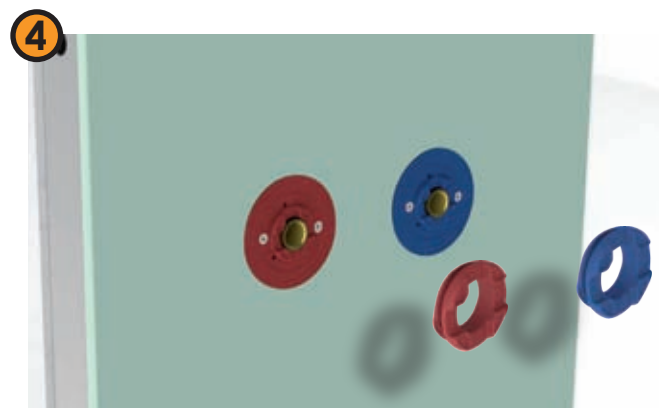
Marquez l'emplacement voulu à l'aide du gabarit fourni et percez avec une **scie cloche de 67mm** afin de faire sortir les tubes PER d'environ 10cm du bord de la cloison.



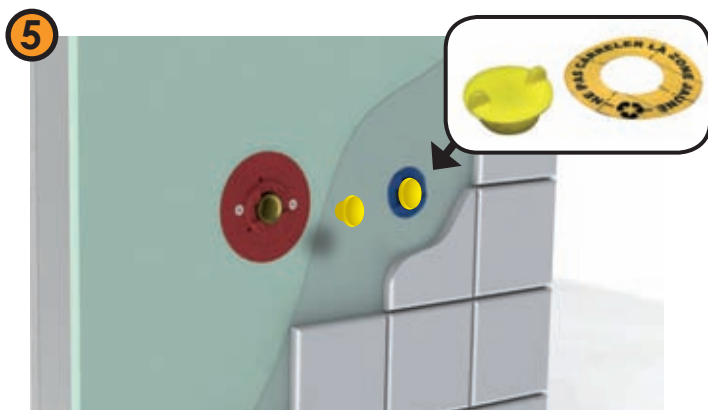
Insérez les boîtiers dans les orifices de perçage, tournez et enfoncez les compartiments dans les boîtiers. Serrez légèrement les vis pour maintenir les boîtiers en place.



Installez les raccords sur les tubes P.E.R. par sertissage (raccords à glissement ou à sertissage radial) ou par simple serrage (raccords à compression).



Repoussez et positionnez les raccords dans les boîtiers, vissez les écrous de verrouillage et serrez les vis pour fixer le tout.

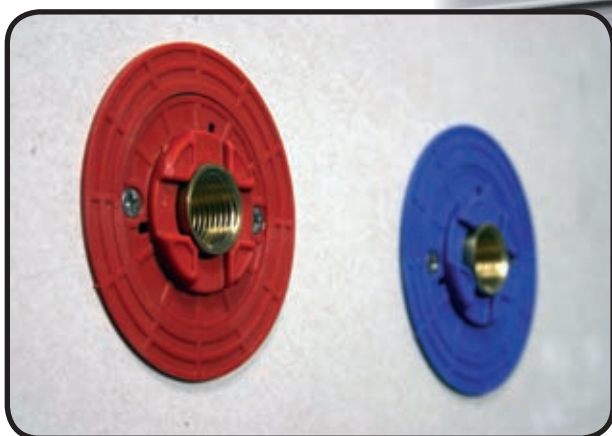


Posez les bouchons de protection pour éviter l'intrusion de colle dans le raccord. la faïence pourra être posé sur la paroi et la colerette mais les écrous de verrouillage doivent rester visibles et démontables.



Installez la robinetterie. C'est fini !

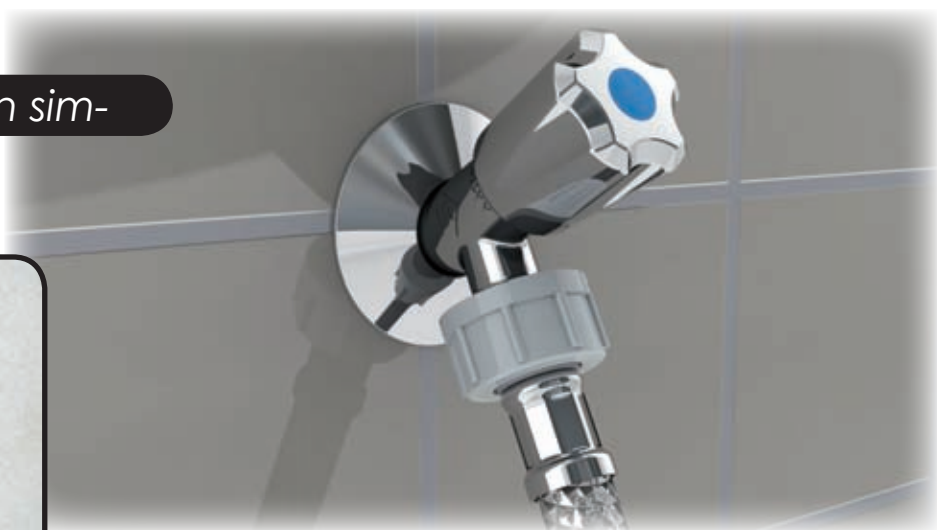
En configuration double appliques, le système **FIXOPLAC** permet d'installer tous types de mitigeur/mélangeur muraux (douche, bain/douche ou évier). Grâce au gabarit fourni dans l'emballage, vous pouvez réaliser un entraxe de 150mm (standard).

 système de fixation double

- **Epaisseur en surface : 2mm**
- **Diamètre en surface : 90mm**
- **Profondeur du boîtier : 40mm**



En configuration simple applique, le système **FIXOPLAC** s'utilise surtout pour des robinets seuls (ex : machine à laver, lave-main poussoir...).

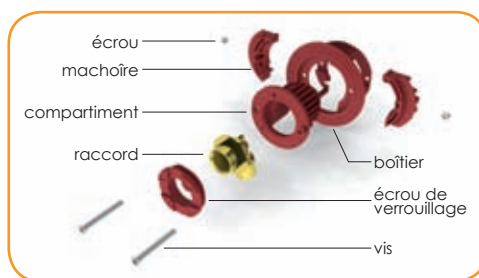
 système de fixation simple



Le système **FIXOPLAC** est proposé en kit dans une poche cavalier afin de bien visualiser le produit et les différents éléments qui le composent.

La cartonnette se trouvant dans le packaging comporte :

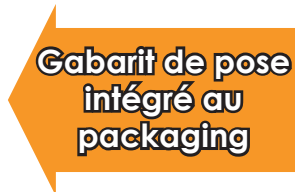
- un gabarit de pose de 150mm pour le perçage.
- une notice de montage claire et illustrée pour assurer une pose sans problème.



Composition d'un module simple



Notice de montage



Gabarit de pose intégré au packaging

Un code couleur est affecté à chaque type de raccord pour permettre de bien différencier les déclinaisons du système **FIXOPLAC**



Raccords à compression



Raccords à sertir par glissement



Raccords à sertir radial



Toutes les solutions pour fixer la robinetterie sur plaque de plâtre



AVEC RACCORDS A SERTIR PAR GLISSEMENT

FIXOPLAC®

Système double	Système double	Système simple	Système simple
Ø10x12	Ø13x16	Ø10x12	Ø13x16



AVEC RACCORDS A SERTIR RADIAL

FIXOPLAC®

Système double	Système double	Système simple	Système simple
Ø10x12	Ø13x16	Ø10x12	Ø13x16



AVEC RACCORDS A COMPRESSION

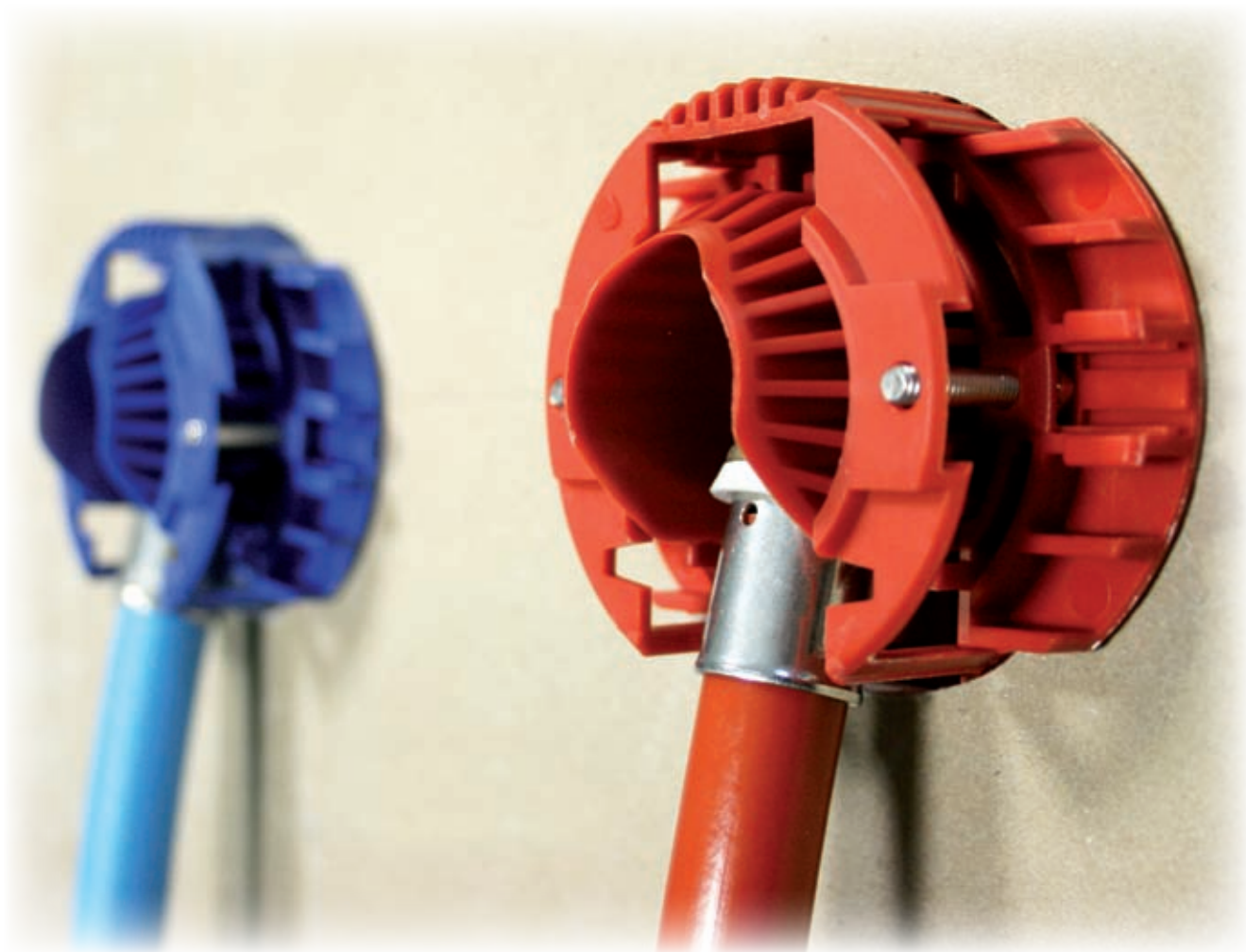
FIXOPLAC®

Système double	Système double	Système simple	Système simple
Ø10x12	Ø13x16	Ø10x12	Ø13x16



FIXOPLAC®

Système de fixation murale sur plaque de plâtre



KIT DE DISTRIBUTION SANITAIRE

à glissement



à sertir



à compression



SOMA-0028-FR-05-10 - © Copyright 2010, Somatherm - Tous droits réservés - Somatherm se réserve le droit de modification sans préavis - photos - Somatherm - Impression :




somatherm®

SOMATHERM®. SAS au capital de 400 000 euros. RCS Périgueux 681 980 033
13 place Francheville - BP 202 - 24052 Périgueux CT Cedex 9 - Tél. 05 53 02 69 70 - Fax 05 53 03 94 48