

Systeme de fixation pour robinetterie

FIXOPLAC[®]

AVANTAGES

- SIMPLE ET RAPIDE
- RACCORDS VISITABLES
- RENFORCE LA PAROI
- ADAPTABLE SUR CLOISONS CREUSES ET PANNEAUX BOIS
- ENTR'AXE UNIVERSEL
- FINITION PROPRE ET CARRELABLE


SYSTEME BREVETE

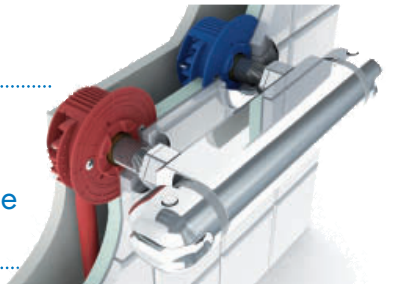
 Catalogue
 CIRCULATION DES FLUIDES


Performances

- ➔ - Fixé et posé en 10 minutes
- 88 Kg de charge admissible

Sécurité et Fiabilité

- ➔ - Pas de risque d'endommager le P.E.R. derrière la cloison (pas de perçage au foret de la cloison).
- Solution avec raccords visitables : garantie décennale non engagée.






Applications

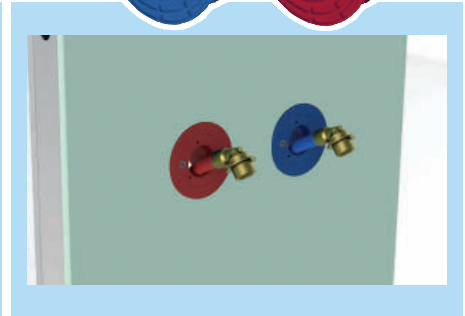
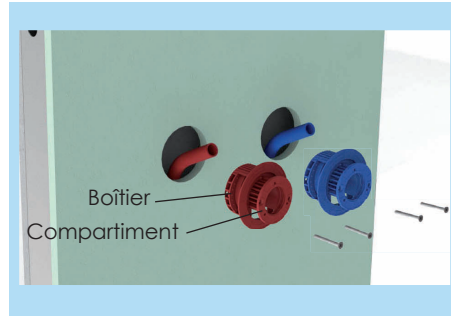
- ➔ - Alimentation des robinets en sortie de cloison creuse d'épaisseur de 12,5 à 25 mm

Traçabilité

- ➔ - Packaging individuel gencodé

	RACCORDS À SERTIR PAR GLISSEMENT		RACCORDS À SERTIR RADIAL		RACCORDS À COMPRESSION	
						
Diamètre	Ø 10x12	Ø 13x16	Ø 10x12	Ø 13x16	Ø 10x12	Ø 13x16
	KIT DOUBLE					
Référence	KITD23-12	KITD23-16	KITD33-12	KITD33-16	KITD27-12	KITD27-16
	KIT SIMPLE					
Référence	KITS23-12	KITS23-16	KITS33-12	KITS33-16	KITS27-12	KITS27-16

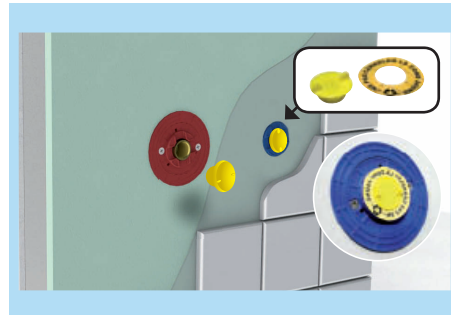
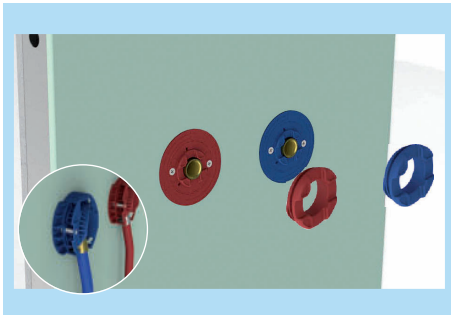
Montage en 6 étapes



1. Marquez l'emplacement voulu à l'aide du gabarit fourni et percez avec une scie cloche de 67 mm afin de faire sortir les tubes PER d'environ 10 cm du bord de la cloison.

2. Insérez les boîtiers dans les orifices de perçage, tournez et enfoncez les compartiments dans les boîtiers. Serrez légèrement les vis pour maintenir les boîtiers en place.

3. Installez les raccords sur les tubes P.E.R. par sertissage (raccords à sertir) ou par simple serrage (raccords à compression).



4. Repoussez et positionnez les raccords dans les boîtiers, vissez les écrous de verrouillage et serrez les vis pour fixer le tout.

5. Posez les bouchons de protection pour éviter l'intrusion de colle dans le raccord. La faïence pourra être posée sur la paroi et la collerette, mais les écrous de verrouillage doivent rester visibles et démontables.

6. Installez la robinetterie.

Packaging individuel gencodé

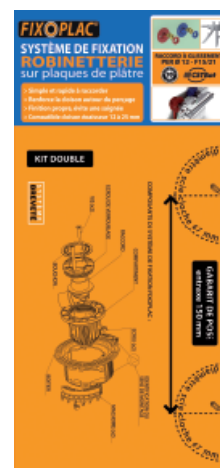
À GLISSEMENT

À SERTIR RADIAL

À COMPRESSION



Notice de montage



Gabarit de pose intégré au packaging